



УТВЕРЖДАЮ  
Директор  
МАДОУ «Детский сад №6  
«Лукоморье»  
Лукьянцева С.К.  
«04» августа 2017 г.

**ПАСПОРТ ДОСТУПНОСТИ**  
**объекта социальной инфраструктуры (ОСИ) № 1**  
**1. Общие сведения об объекте**

- 1.1. Наименование (вид) объекта: Муниципальное автономное дошкольное образовательное учреждение города Нефтеюганска «Детский сад №6 «Лукоморье» (МАДОУ «Детский сад №6 «Лукоморье»)
- 1.2. Адрес объекта: 628301, Российская Федерация, Тюменская область, Ханты-Мансийский автономный округ – Югра, город Нефтеюганск, 5 микрорайон, строение № 15
- 1.3. Сведения о размещении объекта:  
- отдельно стоящее здание 2 этаж, 2485,7 кв.м  
- наличие прилегающего земельного участка (да, нет); 10164 кв.м
- 1.4. Год постройки здания 1987г., последнего капитального ремонта -
- 1.5. Дата предстоящих плановых ремонтных работ: ---  
сведения об организации, расположенной на объекте
- 1.6. Название организации (учреждения): Муниципальное автономное дошкольное образовательное учреждение города Нефтеюганска «Детский сад №6 «Лукоморье» (МАДОУ «Детский сад №6 «Лукоморье»)
- 1.7. Юридический адрес организации (учреждения): 628301, Российская Федерация, Тюменская область, Ханты-Мансийский автономный округ – Югра, город Нефтеюганск, 5 микрорайон, строение № 15
- 1.8. Основание для пользования объектом: (оперативное управление, аренда, собственность)
- 1.9. Форма собственности: (государственная, негосударственная)
- 1.10. Территориальная принадлежность: (федеральная, региональная, муниципальная)
- 1.11. Вышестоящая организация: Департамент образования и молодежной политике администрации г. Нефтеюганска.
- 1.12. Адрес вышестоящей организации, другие координаты: 628301 Тюменская область, Ханты-Мансийский округ г. Нефтеюганск, 1 микрорайон, 30 дом.

## 2. Характеристика деятельности организации на объекте (по обслуживанию населения)

2.1 Сфера деятельности: (здравоохранение, образование, социальная защита, физическая культура и спорт, культура, связь и информация, транспорт, жилой фонд, потребительский рынок и сфера услуг, другое)

2.2 Виды оказываемых услуг: дошкольное образование

2.3 Форма оказания услуг: на объекте.

2.4 Категории обслуживаемого населения по возрасту: (дети, взрослые трудоспособного возраста, пожилые, все возрастные категории).

2.5 Категории обслуживаемых инвалидов: инвалиды, передвигающиеся на коляске, инвалиды с нарушениями опорно-двигательного аппарата; нарушениями зрения, нарушениями слуха, нарушениями умственного развития.

2.6 Плановая мощность: посещаемость (количество обслуживаемых в день), вместимость, пропускная способность: посещаемость 350 человек в день.

2.7 Участие в исполнении ИПР инвалида, ребенка-инвалида: Да.

## 3. Состояние доступности объекта

### 3.1 Путь следования к объекту пассажирским транспортом:

(описать маршрут движения с использованием пассажирского транспорта)  
Кольцевые автобусные маршруты № 1а,2,3,3к, до остановки «Поликлиника №1».

наличие адаптированного пассажирского транспорта к объекту: Нет.

### 3.2 Путь к объекту от ближайшей остановки пассажирского транспорта:

3.2.1 расстояние до объекта от остановки транспорта: 150м

3.2.2 время движения (пешком): 3-5мин.

3.2.3 наличие выделенного от проезжей части пешеходного пути: Нет.

3.2.4 перекрестки: нерегулируемые; регулируемые, со звуковой сигнализацией, таймером; Нет.

3.2.5 информация на пути следования к объекту: акустическая, тактильная, визуальная; Нет.

3.2.6 перепады высоты на пути: Есть.

их обустройство для инвалидов на коляске: Требуется.

### 3.3 Организация доступности объекта для инвалидов – форма обслуживания\*

№ п/п	Категория инвалидов (вид нарушения)	Вариант организации доступности объекта (формы обслуживания) *
1.	Все категории инвалидов и МГН	ВНД
	<i>в том числе инвалиды:</i>	
2	передвигающиеся на креслах-колясках	ВНД
3	с нарушениями опорно-двигательного аппарата	ВНД
4	с нарушениями зрения	ВНД
5	с нарушениями слуха	ДУ
6	с нарушениями умственного развития	ДУ

\* - указывается один из вариантов: «А», «Б», «ДУ», «ВНД»

### 3.4 Состояние доступности основных структурно-функциональных зон

№ п \п	Основные структурно-функциональные зоны	Состояние доступности, в том числе для основных категорий инвалидов**
1	Территория, прилегающая к зданию (участок)	ВНД (К,О) ДЧ-И (Г,У) ДУ (С)
2	Вход (входы) в здание	ВНД (К,О) ДЧ-И (Г,У) ДУ (С)
3	Путь (пути) движения внутри здания (в т.ч. пути эвакуации)	ДУ (К,О,С) ДЧ-И (Г,У)
4	Зона целевого назначения здания (целевого посещения объекта)	ДЧ-И (К,О,У) ДУ (Г,С)
5	Санитарно-гигиенические помещения	ВНД (К,О,С) ДУ (Г,У)
6	Система информации и связи (на всех зонах)	ДЧ-И (К,О,Г,У) ВНД (С)
7	Пути движения к объекту (от остановки транспорта)	ДУ

\*\* Указывается: ДП-В - доступно полностью всем; ДП-И (К, О, С, Г, У) – доступно полностью избирательно (указать категории инвалидов); ДЧ-В - доступно частично всем; ДЧ-И (К, О, С, Г, У) – доступно частично избирательно (указать категории инвалидов); ДУ - доступно условно, ВНД – временно недоступно

### 3.5. Итоговое заключение о состоянии доступности ОСИ:

Состояние доступности объекта оценено как доступно условно (ВНД).

## 4. Управленческое решение

### 4.1. Рекомендации по адаптации основных структурных элементов объекта

№ № п \п	Основные структурно-функциональные зоны объекта	Рекомендации по адаптации объекта (вид работы) *
1	Территория, прилегающая к зданию (участок)	Ремонт текущий
2	Вход (входы) в здание	Ремонт текущий
3	Путь (пути) движения внутри здания (в т.ч. пути эвакуации)	Ремонт текущий
4	Зона целевого назначения здания (целевого посещения объекта)	Ремонт текущий
5	Санитарно-гигиенические помещения	Ремонт текущий
6	Система информации на объекте (на всех зонах)	Ремонт текущий
7	Пути движения к объекту (от остановки транспорта)	Ремонт текущий
8	Все зоны и участки	-

\*- указывается один из вариантов (видов работ): не нуждается; ремонт (текущий, капитальный); индивидуальное решение с ТСР; технические решения невозможны – организация альтернативной формы обслуживания

4.2. Период проведения работ по этапам адаптации в 2014-2018 году в рамках исполнения Постановления №427-П от 28.10.2016г «О внесении изменений в приложение к Постановлению Правительства ХМАО-Югры от 09.12.2013 №430-П. Приложения к постановлению Правительства Ханты-Мансийского автономного округа – Югры от 9 октября 2013 года № 430-п Государственная программа Ханты-Мансийского автономного округа – Югры «Доступная среда в Ханты-Мансийском автономном округе – Югре на 2014-2020 годы», Федерального закона от 01.12.2014 № 419-ФЗ «О внесении изменений в отдельные законодательные акты Российской Федерации по вопросам социальной защиты инвалидов в связи с ратификацией Конвенции о правах инвалидов», постановления Правительства Российской Федерации от 17.06.2015 № 599 «О порядке и сроках разработки федеральными органами исполнительной власти, органами исполнительной власти субъектов Российской Федерации, органами местного самоуправления мероприятий по повышению значений показателей доступности для инвалидов объектов и услуг в установленных сферах деятельности».

приказа Министерства образования и науки Российской Федерации от 09.11.2015 № 1309 «Об утверждении порядка обеспечения условий доступности для инвалидов объектов и предоставляемых услуг в сфере образования, а также оказания им при этом необходимой помощи», постановления Правительства Ханты-Мансийского автономного округа-Югры от 02.10.2015 № 338-п «О плане мероприятий («дорожной карте») по повышению значений показателей доступности для инвалидов объектов и услуг в Ханты-Мансийском автономном округе-Югре», приказа Департамента образования и молодежной политики Ханты-Мансийского автономного округа-Югры от 30.06.2016 № 1067 «Об утверждении плана мероприятий («дорожной карты») по повышению значений показателей доступности для инвалидов и объектов и услуг в государственных организациях, подведомственных Департаменту образования и молодежной политики Ханты-Мансийского автономного округа-Югры»

4.3 Ожидаемый результат (по состоянию доступности) после выполнения работ по адаптации доступен полностью всем (ДП-В).

Оценка результата исполнения программы, плана (по состоянию доступности) на 2018 г.

4.4. Для принятия решения требуется, не требуется (нужное подчеркнуть):  
Согласование с территориальными органами социальной защиты, согласно п. 1.2, СП 59.13330.2012

Имеется заключение уполномоченной организации о состоянии доступности объекта (наименование документа и выдавшей его организации, дата), прилагается

Заключение о состоянии доступности объекта отсутствует

4.5. Информация размещена (обновлена) на Карте доступности субъекта Российской Федерации дата \_\_\_\_\_

(наименование сайта, портала)

## **5. Особые отметки**

Паспорт сформирован на основании:

1. Анкеты (информации об объекте) от «04» августа 2017 г.
2. Акта обследования объекта № акта 1 от «04» августа 2017 г.
3. Решения Комиссии «04» августа 2017 г.



УТВЕРЖДАЮ  
Директор  
МАДОУ «Детский сад №6  
«Лукоморье»  
Лукьянцева С.К.  
«04» августа 2017 г.

**АНКЕТА**  
**(информация об объекте социальной инфраструктуры)**  
**К ПАСПОРТУ ДОСТУПНОСТИ ОСИ № 1**

**1. Общие сведения об объекте**

- 1.1. Наименование (вид) объекта: Муниципальное автономное дошкольное образовательное учреждение города Нефтеюганска «Детский сад №6 «Лукоморье» (МАДОУ «Детский сад №6 «Лукоморье»)
- 1.2. Адрес объекта: 628301, Российская Федерация, Тюменская область, Ханты-Мансийский автономный округ – Югра, город Нефтеюганск, 5 микрорайон, строение № 15
- 1.3. Сведения о размещении объекта:  
- отдельно стоящее здание 2 этаж, 2485,7 кв.м  
- наличие прилегающего земельного участка (да, нет): 10164 кв.м
- 1.4. Год постройки здания 1987г., последнего капитального ремонта -.
- 1.5. Дата предстоящих плановых ремонтных работ: ---  
сведения об организации, расположенной на объекте
- 1.6. Название организации (учреждения): Муниципальное автономное дошкольное образовательное учреждение города Нефтеюганска «Детский сад №6 «Лукоморье» (МАДОУ «Детский сад №6 «Лукоморье»)
- 1.7. Юридический адрес организации (учреждения): 628301, Российская Федерация, Тюменская область, Ханты-Мансийский автономный округ – Югра, город Нефтеюганск, 5 микрорайон, строение № 15
- 1.8. Основание для пользования объектом: (оперативное управление, аренда, собственность)
- 1.9. Форма собственности: (государственная, негосударственная)
- 1.10. Территориальная принадлежность: (федеральная, региональная, муниципальная).
- 1.11. Вышестоящая организация: Департамент образования и молодежной политике администрации г. Нефтеюганска.
- 1.12. Адрес вышестоящей организации, другие координаты: 628301 Тюменская область, Ханты-Мансийский округ г. Нефтеюганск, 1 микрорайон, 30 дом.

## 2. Характеристика деятельности организации на объекте

2.1 Сфера деятельности: (здравоохранение, образование, социальная защита, физическая культура и спорт, культура, связь и информация, транспорт, жилой фонд, потребительский рынок и сфера услуг, другое)

2.2 Виды оказываемых услуг: дошкольное образование.

2.3 Форма оказания услуг: на объекте.

2.4 Категории обслуживаемого населения по возрасту: (дети, взрослые трудоспособного возраста, пожилые, все возрастные категории).

2.5 Категории обслуживаемых инвалидов: инвалиды, передвигающиеся на коляске, инвалиды с нарушениями опорно-двигательного аппарата; нарушениями зрения, нарушениями слуха, нарушениями умственного развития.

2.6 Плановая мощность: посещаемость (количество обслуживаемых в день), вместимость, пропускная способность: посещаемость 350 человек в день.

2.7 Участие в исполнении ИПР инвалида, ребенка-инвалида: Да

## 3. Состояние доступности объекта для инвалидов и других маломобильных групп населения (МГН)

### 3.1 Путь следования к объекту пассажирским транспортом:

(описать маршрут движения с использованием пассажирского транспорта) Кольцевые автобусные маршруты № 1а,2,3,3к, до остановки «Поликлиника №1».

наличие адаптированного пассажирского транспорта к объекту: Нет.

### 3.2 Путь к объекту от ближайшей остановки пассажирского транспорта:

3.2.1 расстояние до объекта от остановки транспорта: 150м

3.2.2 время движения (пешком): 3-5мин.

3.2.3 наличие выделенного от проезжей части пешеходного пути: Нет.

3.2.4 перекрестки: нерегулируемые; регулируемые, со звуковой сигнализацией, таймером; Нет.

3.2.5 информация на пути следования к объекту: акустическая, тактильная, визуальная; Нет.

3.2.6 перепады высоты на пути: Есть.

их обустройство для инвалидов на коляске: Требуется.

### 3.3 Вариант организации доступности ОСИ (формы обслуживания) \* с учетом СП 35-101-2001

№ п/п	Категория инвалидов (вид нарушения)	Вариант организации доступности объекта
1.	Все категории инвалидов и МГН	ВНД
	<i>в том числе инвалиды:</i>	
2	передвигающиеся на креслах-колясках	ВНД
3	с нарушениями опорно-двигательного аппарата	ВНД
4	с нарушениями зрения	ВНД
5	с нарушениями слуха	ДУ
6	с нарушениями умственного развития	ДУ

\* - указывается один из вариантов: «А», «Б», «ДУ», «ВНД»

### 4. Управленческое решение (предложения по адаптации основных структурных элементов объекта)

№ п \ п	Основные структурно-функциональные зоны объекта	Рекомендации по адаптации объекта (вид работы) *
1	Территория, прилегающая к зданию (участок)	Ремонт текущий
2	Вход (входы) в здание	Ремонт текущий
3	Путь (пути) движения внутри здания (в т.ч. пути эвакуации)	Ремонт текущий
4	Зона целевого назначения (целевого посещения объекта)	Ремонт текущий
5	Санитарно-гигиенические помещения	Ремонт текущий
6	Система информации на объекте (на всех зонах)	Ремонт текущий
7	Пути движения к объекту (от остановки транспорта)	Ремонт текущий
8.	Все зоны и участки	-

\*- указывается один из вариантов (видов работ): не нуждается; ремонт (текущий, капитальный); индивидуальное решение с ТСР; технические решения невозможны – организация альтернативной формы обслуживания

### Размещение информации на Карте доступности субъекта Российской Федерации согласовано

(подпись, Ф.И.О., должность; координаты для связи уполномоченного представителя объекта)





УТВЕРЖДАЮ  
Директор  
МАДОУ «Детский сад №6  
«Лукоморье»  
Лукьянцева С.К.  
«04» августа 2017 г.

## АКТ ОБСЛЕДОВАНИЯ объекта социальной инфраструктуры К ПАСПОРТУ ДОСТУПНОСТИ ОСИ № 1

г. Нефтеюганск

«    »                      2017 г.

Наименование территориального  
образования субъекта Российской  
Федерации

### 1. Общие сведения об объекте

- 1.1. Наименование (вид) объекта: Муниципальное автономное дошкольное образовательное учреждение города Нефтеюганска «Детский сад №6 «Лукоморье» (МАДОУ «Детский сад №6 «Лукоморье»)
- 1.2. Адрес объекта: 628301, Российская Федерация, Тюменская область, Ханты-Мансийский автономный округ – Югра, город Нефтеюганск, 5 микрорайон, строение № 15
- 1.3. Сведения о размещении объекта:  
- отдельно стоящее здание 2 этаж, 2485,7 кв.м  
- наличие прилегающего земельного участка (да, нет): 10164 кв.м
- 1.4. Год постройки здания 1987г., последнего капитального ремонта -.
- 1.5. Дата предстоящих плановых ремонтных работ: ---  
сведения об организации, расположенной на объекте
- 1.6. Название организации (учреждения): Муниципальное автономное дошкольное образовательное учреждение города Нефтеюганска «Детский сад №6 «Лукоморье» (МАДОУ «Детский сад №6 «Лукоморье»)
- 1.7. Юридический адрес организации (учреждения): 628301, Российская Федерация, Тюменская область, Ханты-Мансийский автономный округ – Югра, город Нефтеюганск, 5 микрорайон, строение № 15

### 2. Характеристика деятельности организации на объекте

- 2.1 Сфера деятельности: (здравоохранение, образование, социальная защита, физическая культура и спорт, культура, связь и информация, транспорт, жилой фонд, потребительский рынок и сфера услуг, другое)
- 2.2 Виды оказываемых услуг: дошкольное образование
- 2.3 Форма оказания услуг: на объекте.
- 2.4 Категории обслуживаемого населения по возрасту: (дети, взрослые трудоспособного возраста, пожилые, все возрастные категории.

2.5 Категории обслуживаемых инвалидов: инвалиды, передвигающиеся на коляске, инвалиды с нарушениями опорно-двигательного аппарата; нарушениями зрения, нарушениями слуха, нарушениями умственного развития.

2.6 Плановая мощность: посещаемость (количество обслуживаемых в день), вместимость, пропускная способность: посещаемость 350 человек в день.

2.7 Участие в исполнении ИПР инвалида, ребенка-инвалида: Да.

### 3. Состояние доступности объекта

#### 3.1 Путь следования к объекту пассажирским транспортом:

(описать маршрут движения с использованием пассажирского транспорта) Кольцевые автобусные маршруты № 1а,2,3,3к, до остановки «Поликлиника №1».

наличие адаптированного пассажирского транспорта к объекту: Нет.

#### 3.2 Путь к объекту от ближайшей остановки пассажирского транспорта:

3.2.1 расстояние до объекта от остановки транспорта: 150м

3.2.2 время движения (пешком): 3-5мин.

3.2.3 наличие выделенного от проезжей части пешеходного пути: Нет.

3.2.4 перекрестки: нерегулируемые; регулируемые, со звуковой сигнализацией, таймером; Нет.

3.2.5 информация на пути следования к объекту: акустическая, тактильная, визуальна; Нет.

3.2.6 перепады высоты на пути: Есть.

их обустройство для инвалидов на коляске: Требуется.

#### 3.3. Организация доступности объекта для инвалидов – форма обслуживания

№ п/п	Категория инвалидов (вид нарушения)	Вариант организации доступности объекта (формы обслуживания) *
1.	Все категории инвалидов и МГН <i>в том числе инвалиды:</i>	ВНД
2	передвигающиеся на креслах-колясках	ВНД
3	с нарушениями опорно-двигательного аппарата	ВНД
4	с нарушениями зрения	ВНД
5	с нарушениями слуха	ДУ
6	с нарушениями умственного развития	ДУ

\* - указывается один из вариантов: «А», «Б», «ДУ», «ВНД»

### 3.4. Состояние доступности основных структурно-функциональных зон

№ п/п	Основные структурно-функциональные зоны	Состояние доступности, в том числе для основных категорий инвалидов**	Приложение	
			№ на плане	№ фото
1	Территория, прилегающая к зданию (участок)	ВНД (К,О) ДЧ-И (Г,У) ДУ (С)	-	1-11
2	Вход (входы) в здание	ВНД (К,О) ДЧ-И (Г,У) ДУ (С)	2,3,8,9,22,2 5,33,52,53,6 5,66,75	12,13, 14
3	Путь (пути) движения внутри здания (в т.ч. пути эвакуации)	ДУ (К,О,С) ДЧ-И (Г,У)	23,24,40,49, 61,	15-32
4	Зона целевого назначения здания (целевого посещения объекта)	ДЧ-И (К,О,У) ДУ (Г,С)	1,5,11,12,1 8,55,56,67,6 8,69,70,	36-46
5	Санитарно-гигиенические помещения	ВНД (К,О,С) ДУ (Г,У)	6,13,20,28,2 9,48,57,62,7 2,73,	47-59
6	Система информации и связи (на всех зонах)	ДЧ-И (К,О,Г,У) ВНД (С)	-	60,61, 62
7	Пути движения к объекту (от остановки транспорта)	ДУ	-	63-68

\*\* Указывается: ДП-В - доступно полностью всем; ДП-И (К, О, С, Г, У) – доступно полностью избирательно (указать категории инвалидов); ДЧ-В - доступно частично всем; ДЧ-И (К, О, С, Г, У) – доступно частично избирательно (указать категории инвалидов); ДУ - доступно условно, ВНД - недоступно

### 3.5. ИТОГОВОЕ ЗАКЛЮЧЕНИЕ о состоянии доступности ОСИ: Состояние доступности объекта оценено как доступно условно (ВНД).

#### 4. Управленческое решение (проект)

4.1. Рекомендации по адаптации основных структурных элементов объекта:

№ п \п	Основные структурно-функциональные зоны объекта	Рекомендации по адаптации объекта (вид работы) *
1	Территория, прилегающая к зданию (участок)	Ремонт текущий

2	Вход (входы) в здание	Ремонт текущий
3	Путь (пути) движения внутри здания (в т.ч. пути эвакуации)	Ремонт текущий
4	Зона целевого назначения здания (целевого посещения объекта)	Ремонт текущий
5	Санитарно-гигиенические помещения	Ремонт текущий
6	Система информации на объекте (на всех зонах)	Ремонт текущий
7	Пути движения к объекту (от остановки транспорта)	Ремонт текущий
8.	Все зоны и участки	-

\*- указывается один из вариантов (видов работ): не нуждается; ремонт (текущий, капитальный); индивидуальное решение с ТСР; технические решения невозможны – организация альтернативной формы обслуживания

4.2. Период проведения работ *по этапам адаптации в 2016-2020 году в рамках исполнения Постановления №427-П от 28.10.2016г «О внесении изменений в приложение к Постановлению Правительства ХМАО-Югры от 09.12.2013 №430-П. Приложения к постановлению Правительства Ханты-Мансийского автономного округа – Югры от 9 октября 2013 года № 430-п Государственная программа Ханты-Мансийского автономного округа – Югры «Доступная среда в Ханты-Мансийском автономном округе – Югре на 2014-2020 годы», Федерального закона от 01.12.2014 № 419-ФЗ «О внесении изменений в отдельные законодательные акты Российской Федерации по вопросам социальной защиты инвалидов в связи с ратификацией Конвенции о правах инвалидов», постановления Правительства Российской Федерации от 17.06.2015 № 599 «О порядке и сроках разработки федеральными органами исполнительной власти, органами исполнительной власти субъектов Российской Федерации, органами местного самоуправления мероприятий по повышению значений показателей доступности для инвалидов объектов и услуг в установленных сферах деятельности», приказа Министерства образования и науки Российской Федерации от 09.11.2015 № 1309 «Об утверждении порядка обеспечения условий доступности для инвалидов объектов и предоставляемых услуг в сфере образования, а также оказания им при этом необходимой помощи», постановления Правительства Ханты-Мансийского автономного округа-Югры от 02.10.2015 № 338-п «О плане мероприятий («дорожной карте») по повышению значений показателей доступности для инвалидов объектов и услуг в Ханты-Мансийском автономном округе-Югре», приказа Департамента образования и молодежной политики Ханты-Мансийского автономного округа-Югры от 30.06.2016 № 1067 «Об утверждении плана мероприятий («дорожной карты») по повышению значений показателей доступности для инвалидов и объектов и услуг в государственных организациях, подведомственных Департаменту образования и молодежной политики Ханты-Мансийского автономного округа-Югры»*

4.3 Ожидаемый результат (по состоянию доступности) после выполнения работ по адаптации доступен полностью всем (ДП-В)

Оценка результата исполнения программы, плана (по состоянию доступности) на 2018 г.

4.4. Для принятия решения требуется, не требуется (нужное подчеркнуть):

4.4.1. согласование на Комиссии

Комиссии Рабочей группы по обследованию объектов социальной инфраструктуры города Нефтеюганска на предмет их доступности для инвалидов и других маломобильных групп населения (наименование Комиссии по координации деятельности в сфере обеспечения доступной среды жизнедеятельности для инвалидов и других МГН)

4.4.2. согласование работ с надзорными органами (в сфере проектирования и строительства, архитектуры, охраны памятников, другое - указать)

Департамент архитектуры и градостроительства г. Нефтеюганска;

4.4.3. техническая экспертиза; разработка проектно-сметной документации;

4.4.4. согласование с вышестоящей организацией (собственником объекта);

4.4.5. согласование с общественными организациями инвалидов: Нефтеюганское городское общество Всероссийского Общества Инвалидов;

4.4.6. другое \_\_\_\_\_.

Имеется заключение уполномоченной организации о состоянии доступности объекта (наименование документа и выдавшей его организации, дата), прилагается

Заключение о состоянии доступности объекта отсутствует

4.7. Информация может быть размещена (обновлена) на Карте доступности субъекта Российской Федерации \_\_\_\_\_

(наименование сайта, портала)

## 5. Особые отметки

ПРИЛОЖЕНИЯ:

Результаты обследования:

- |                                      |         |
|--------------------------------------|---------|
| 1. Территории, прилегающей к объекту | на 2 л. |
| 2. Входа (входов) в здание           | на 1 л. |

3. Путь движения в здании на 2 л.
4. Зоны целевого назначения объекта на 1 л.
5. Санитарно-гигиенических помещений на 2 л.
6. Системы информации (и связи) на объекте на 1 л.
7. Пути движения к объекту (от остановки транспорта) на 2л.

Результаты фотофиксации на объекте на 8 л.

Позажные планы, паспорт БТИ на 10 л.

Другое (в том числе дополнительная информация о путях движения к объекту)

Руководитель рабочей группы

Директор МАДОУ «Детский сад №6 «Лукоморье»  
Лукьянцева С.К.

(Должность, Ф.И.О.)



(Подпись)

Члены рабочей группы

Зам. директора по АХР

Нетребина С.Н.

(Должность, Ф.И.О.)

(Подпись)

Зам.директора по ВМР

Халимова Г.Ф.

(Должность, Ф.И.О.)

(Подпись)

В том числе:

представители общественных организаций инвалидов

Председатель Нефтеюганской городской организации  
общероссийской общественной организации  
«Всероссийское общество инвалидов»

Астафьева Л.Н.

(Должность, Ф.И.О.)



(Подпись)

специалист по доступной среде

ООО «Югра-Инклюзив»

Бичукова Н.В.

(Должность, Ф.И.О.)

(Подпись)

Управленческое решение согласовано «04» августа 2017 г. (протокол № 1)

### I Результаты обследования:

#### 1. Территории, прилегающей к зданию (участка)

Муниципальное автономное дошкольное образовательное учреждение города Нефтеюганска «Детский сад №6 «Лукоморье» (МАДОУ «Детский сад №6 «Лукоморье»). 628301, Российская Федерация, Тюменская область, Ханты-Мансийский автономный округ – Югра, город Нефтеюганск, 5 микрорайон, строение № 15

Наименование объекта, адрес

№ п/п	Наименование функционально-планировочного элемента	Наличие элемента			Выявленные нарушения и замечания		Работы по адаптации объектов	
		есть/нет	№ на плане	№ фото	Содержание	Значимо для инвалида (категория)	Содержание	Виды работ
1.1	Вход (входы) на территорию	есть	-	1,2,3,4	Перепад высоты. Отсутствует информация об объекте (визуальная, тактильная).	К,О,С,Г,У	Устранение перепада высоты. Установка оборудования с информацией об объекте (визуальной, тактильной). СП 59.13330.2012 п. 4.1.1	Текущий ремонт
1.2	Путь (пути) движения на территории	есть	-	5,6,7,8,9,10,11	-	-	-	-
1.3	Лестница (наружная)	нет	-	-	-	-	-	-
1.4	Пандус (наружный)	нет	-	-	-	-	-	-
1.5	Автостоянка и парковка	нет	-	-	Отсутствует знак стоянки, парковки для инвалидов	К,О	Установка знака 181-ФЗ, ст. 15	Текущий ремонт

ОБЩИЕ требования к зоне	-	-	-	-	К,О,С,Г,У	-	Текущий ремонт
-------------------------	---	---	---	---	-----------	---	----------------

## II Заключение по зоне:

Наименование структурно-функциональной зоны	Состояние доступности* (к пункту 3.4 Акта обследования ОСИ)	Приложение		Рекомендации по адаптации (вид работы) ** к пункту 4.1 Акта обследования ОСИ
		№ на плане	№ фото	
Территории, прилегающей к зданию (участка)	ВНД (К,О) ДЧ-И (Г,У) ДУ (С)	-	1-11	Текущий ремонт

\* указывается: ДП-В - доступно полностью всем; ДП-И (К, О, С, Г, У) – доступно полностью избирательно (указать категории инвалидов); ДЧ-В - доступно частично всем; ДЧ-И (К, О, С, Г, У) – доступно частично избирательно (указать категории инвалидов); ДУ - доступно условно, ВНД - недоступно

\*\*указывается один из вариантов: не нуждается; ремонт (текущий, капитальный); индивидуальное решение с ТСР; технические решения невозможны – организация альтернативной формы обслуживания

Комментарий к заключению: Состояние территории, прилегающей к зданию, оценено как временно недоступно для инвалидов, передвигающихся в кресле – коляске, с нарушением опорно-двигательного аппарата. Доступно частично избирательно для инвалидов с нарушениями слуха, инвалидов с нарушениями умственного развития. Доступно условно для инвалидов с нарушением зрения. Для полного доступа всех категорий инвалидов в данной зоне (участке) требуется выполнить ряд мероприятий, таких как – Устранение перепада высоты на входе, оборудование информационной поддержки на всех путях движения МПН, разместить необходимую информацию об объекте.



**I Результаты обследования:  
2. Входа (входов) в здание**

Муниципальное автономное дошкольное образовательное учреждение города Нефтеюганска «Детский сад №6 «Лукоморье» (МАДОУ «Детский сад №6 «Лукоморье»). 628301, Российская Федерация, Тюменская область, Ханты-Мансийский автономный округ – Югра, город Нефтеюганск, 5 микрорайон, строение № 15

Наименование объекта, адрес

№ п/п	Наименование функционально-планировочного элемента	Наличие элемента			Выявленные нарушения и замечания		Работы по адаптации объектов	
		есть/ нет	№ на плане	№ фото	Содержание	Значимо для инвалида (категория)	Содержание	Виды работ
2.1	Лестница (наружная)	есть	-	12, 13	Отсутствуют тактильная плитка перед маршем, отсутствует контрастное обозначение ступеней, поручни.	О,С	Укладка тактильной плитки, обозначение первой и последней ступени марша, установка поручней.	Текущий ремонт
2.2	Пандус (наружный)	нет	-	-	Пандус отсутствует.	К,О	Установка пандуса.	Текущий ремонт
2.3	Входная площадка (перед дверью)	есть	-	13	Отсутствует тактильные визуальные средства, выполняющие предупредительную функцию	С	Укладка тактильных визуальных предупредительных средств перед препятствием. СП159.13330.20 12, п. 4.1.10	Текущий ремонт
2.4	Дверь (входная)	есть	-	13	-	-	-	-
2.5	Тамбур	есть	-	14	Отсутствуют желтые круги на прозрачных дверях	С	Установка желтых кругов на прозрачных дверях	-

ОБЩИЕ требования к зоне	-	-	-	-	К,О,С	-	Текущий ремонт
-------------------------	---	---	---	---	-------	---	----------------

## II Заключение по зоне:

Наименование структурно-функциональной зоны	Состояние доступности* (к пункту 3.4 Акта обследования ОСИ)	Приложение		Рекомендации по адаптации (вид работы) ** к пункту 4.1 Акта обследования ОСИ
		№ на плане	№ фото	
Входа (входов) в здание	ВНД (К,О) ДЧ-И (Г,У) ДУ (С)	-	12,13,14	Текущий ремонт

\* указывается: ДП-В - доступно полностью всем; ДП-И (К, О, С, Г, У) – доступно полностью избирательно (указать категории инвалидов); ДЧ-В - доступно частично всем; ДЧ-И (К, О, С, Г, У) – доступно частично избирательно (указать категории инвалидов); ДУ - доступно условно, ВНД - недоступно

\*\*указывается один из вариантов: не нуждается; ремонт (текущий, капитальный); индивидуальное решение с ТСР; технические решения невозможны – организация альтернативной формы обслуживания

Комментарий к заключению: Состояние входа в здание оценено как временно недоступно для инвалидов, передвигающихся в кресле – коляске, с нарушением опорно-двигательного аппарата. Доступно частично избирательно для инвалидов с нарушениями слуха, инвалидов с нарушениями умственного развития. Доступно условно для инвалидов с нарушением зрения. Для полного доступа всех категорий инвалидов в данной зоне (участке) требуется выполнить ряд мероприятий, установка пандуса, установка поручней, тактильная визуальная маркировка ступеньки входной площадки.

### I Результаты обследования:

#### 3. Пути (путей) движения внутри здания (в т.ч. путей эвакуации)

Муниципальное автономное дошкольное образовательное учреждение города Нефтеюганска «Детский сад №6 «Лукоморье» (МАДОУ «Детский сад №6 «Лукоморье»). 628301, Российская Федерация, Тюменская область, Ханты-Мансийский автономный округ – Югра, город Нефтеюганск, 5 микрорайон, строение № 15

Наименование объекта, адрес

№ п/п	Наименование функционально-планировочного элемента	Наличие элемента			Выявленные нарушения и замечания		Работы по адаптации объектов	
		есть/нет	№ на плане	№ фото	Содержание	Значимо для инвалида (категория)	Содержание	Виды работ
3.1	Коридор (вестибюль, зона ожидания, галерея, балкон)	есть	-	15,16,17,18	Отсутствуют информаторы (оборудование) для посетителей с нарушением зрения.	С	Установка оборудования (мнемосхемы) и обеспечение возможности пользования. СП 59.13330.2012 п.5.5.3 п. 5.5.4	Текущий ремонт
3.2	Лестница (внутри здания)	есть	-	19,20,21	Отсутствует тактильная плитка перед маршем, нет визуальной маркировки ступеней.	О,С	Укладка тактильной плитки, контрастное обозначение ступеней, согласно СП59.13330.2012, п.4.1.12	Текущий ремонт
3.3	Пандус (внутри здания)	нет	-	-	Отсутствует пандус.	К	-	-
3.4	Лифт пассажирский (или подъемник)	нет	-	-	Отсутствует подъемник	К,О	Приобретение подъемника	ТСР

3.5	Дверь	есть	-	22,23 ,24, 25,26 ,27, 28,29 ,30, 31,32	Узкие двери, высокие пороги, отсутствуют таблички.	К,О,С,Г,У	Расширение дверных проемов, понижение порогов. Установка табличек. СП 59.13330.2012 п. 5.2.4	Текущий ремонт
3.6	Пути эвакуации (в т.ч. зоны безопасности)	есть	-	33,34 ,35	Высокие пороги.	К,О,С,Г,У	Понижение порогов. СП 59.13330.2012 п. 5.2.4 п. 5.2.25	Текущий ремонт
	ОБЩИЕ требования к зоне	-	-	-	-	К,О,С,Г,У	-	Текущий ремонт

## II Заключение по зоне:

Наименование структурно- функциональной зоны	Состояние доступности* (к пункту 3.4 Акта обследования ОСИ)	Приложение		Рекомендации по адаптации (вид работы) ** к пункту 4.1 Акта обследования ОСИ
		№ на плане	№ фото	
Пути (путей) движения внутри здания (в т.ч. путей эвакуации)	ДУ (К,О,С) ДЧ-И (Г,У)	-	15-32	Текущий ремонт

\* указывается: ДП-В - доступно полностью всем; ДП-И (К, О, С, Г, У) – доступно полностью избирательно (указать категории инвалидов); ДЧ-В - доступно частично всем; ДЧ-И (К, О, С, Г, У) – доступно частично избирательно (указать категории инвалидов); ДУ - доступно условно, ВНД - недоступно

\*\* указывается один из вариантов: не нуждается; ремонт (текущий, капитальный); индивидуальное решение с ТСР; технические решения невозможны – организация альтернативной формы обслуживания

Комментарий к заключению: Состояние путей движения внутри здания (в т.ч. путей эвакуации) оценено как доступно условно для инвалидов, передвигающихся в кресле-коляске, с нарушением опорно-двигательного аппарата, для инвалидов с нарушением зрения. Доступно частично избирательно для инвалидов с нарушениями слуха, с нарушениями умственного развития. В здании высокие пороги. Инвалиды с нарушениями опорно-двигательного аппарата, инвалиды колясочники на объекте могут передвигаться только с посторонней помощью, приобрести гусеничный подъемник. Для инвалидов с нарушением зрения и с нарушением слуха необходимо установить специализированное оборудование. Необходимо переоборудовать запасной выход (установка визуальной маркировки, понизить пороги, установить пандус).

**I Результаты обследования:**  
**4. Зоны целевого назначения здания (целевого посещения объекта)**  
**Вариант I – зона обслуживания инвалидов**

Муниципальное автономное дошкольное образовательное учреждение города Нефтеюганска «Детский сад №6 «Лукоморье» (МАДОУ «Детский сад №6 «Лукоморье»). 628301, Российская Федерация, Тюменская область, Ханты-Мансийский автономный округ – Югра, город Нефтеюганск, 5 микрорайон, строение № 15

Наименование объекта, адрес

№ п/п	Наименование функционально-планировочного элемента	Наличие элемента			Выявленные нарушения и замечания		Работы по адаптации объектов	
		есть/нет	№ на плане	№ фото	Содержание	Значимо для инвалида (категория)	Содержание	Виды работ
4.1	Кабинетная форма обслуживания	есть	-	36, 37, 39, 39	Отсутствуют специализированное оборудование для слабослышащих и слабовидящих. Высокие пороги.	К,С,О,Г	Установка специализированного оборудования, согласно СП 59.13330.2012, п.7.2.4 Понижение порогов. СП 59.13330.2012 п. 5.2.4	Текущий ремонт
4.2	Зальная форма обслуживания	есть	-	40, 41, 42, 43, 44, 45, 46	Отсутствуют специализированное оборудование для слабослышащих и слабовидящих. Высокие пороги.	К,С,О,Г	Установка специализированного оборудования, согласно СП 59.13330.2012, п.7.2.4 Понижение порогов. СП 59.13330.2012 п. 5.2.4	Текущий ремонт
4.3	Прилавочная форма обслуживания	есть	-	36	-	-	-	-
4.4	Форма обслуживания с перемещением по маршруту	нет	-	-	-	-	-	-

4.5	Кабина индивидуального обслуживания	нет	-	-	-	-	-	-
	ОБЩИЕ требования к зоне		-	-	-	К,О,С,Г	-	Текущий ремонт

## II Заключение по зоне:

Наименование структурно-функциональной зоны	Состояние доступности* (к пункту 3.4 Акта обследования ОСИ)	Приложение		Рекомендации по адаптации (вид работы) ** к пункту 4.1 Акта обследования ОСИ
		№ на плане	№ фото	
Зоны целевого назначения здания (целевого посещения объекта)	ДЧ-И (К,О,У) ДУ (Г,С)	-	36-46	Текущий ремонт

\* указывается: ДП-В - доступно полностью всем; ДП-И (К, О, С, Г, У) – доступно полностью избирательно (указать категории инвалидов); ДЧ-В - доступно частично всем; ДЧ-И (К, О, С, Г, У) – доступно частично избирательно (указать категории инвалидов); ДУ - доступно условно, ВНД - недоступно

\*\*указывается один из вариантов: не нуждается; ремонт (текущий, капитальный); индивидуальное решение с ТСР; технические решения невозможны – организация альтернативной формы обслуживания

Комментарий к заключению: Состояние зоны целевого назначения здания оценено как доступно частично избирательно для инвалидов, передвигающихся в кресле коляске, с нарушением опорно-двигательного аппарата, с нарушениями умственного развития. Доступно условно для инвалидов с нарушением зрения и слуха. В здании очень высокие пороги. Инвалиды с нарушениями опорно-двигательного аппарата, инвалиды - колясочники на объекте могут передвигаться только с посторонней помощью, для инвалидов с нарушением зрения и с нарушением слуха необходимо установить специализированное оборудование.

**I Результаты обследования:  
5. Санитарно-гигиенических помещений**

Муниципальное автономное дошкольное образовательное учреждение города Нефтеюганска «Детский сад №6 «Лукоморье» (МАДОУ «Детский сад №6 «Лукоморье»). 628301, Российская Федерация, Тюменская область, Ханты-Мансийский автономный округ – Югра, город Нефтеюганск, 5 микрорайон, строение № 15

Наименование объекта, адрес

№ п/п	Наименование функционально-планировочного элемента	Наличие элемента			Выявленные нарушения и замечания		Работы по адаптации объектов	
		есть/ нет	№ на плане	№ фото	Содержание	Значимо для инвалида (категория)	Содержание	Виды работ
5.1	Туалетная комната	есть	-	47,4 8,49 ,50, 51,5 2,53 ,54, 55	Отсутствует туалетная комната для МГН	К,О,С,Г,У	Установка поручней, кнопки вызова, держателя для трости.	Текущий ремонт
5.2	Душевая ванная комната	есть	-	56,5 7,58 ,59	Отсутствует оборудование для МГН	К,О,С,Г,У	Установка поручней, откидного стульчика, кнопки вызова	Текущий ремонт
5.3	Бытовая комната (гардеробная)	есть	-	-	-	-	-	-
	ОБЩИЕ требования к зоне	-	-	-	-	К,О,С,Г,У	-	Текущий ремонт

**II Заключение по зоне:**

Наименование структурно-функциональной	Состояние доступности* (к пункту 3.4 Акта	Приложение		Рекомендации по адаптации (вид работы) ** к пункту 4.1
		№ на плане	№ фото	

зоны	обследования ОСИ)			Акта обследования ОСИ
Санитарно-гигиенические помещения	ВНД (К,О,С) ДУ (Г,У)	-	47-59	Текущий ремонт

\* указывается: ДП-В - доступно полностью всем; ДП-И (К, О, С, Г, У) – доступно полностью избирательно (указать категории инвалидов); ДЧ-В - доступно частично всем; ДЧ-И (К, О, С, Г, У) – доступно частично избирательно (указать категории инвалидов); ДУ - доступно условно, ВНД - недоступно

\*\*указывается один из вариантов: не нуждается; ремонт (текущий, капитальный); индивидуальное решение с ТСР; технические решения невозможны – организация альтернативной формы обслуживания

Комментарий к заключению: Состояние зоны санитарно-гигиенические помещения оценено как временно недоступно для инвалидов, передвигающихся в кресле коляске, с нарушением опорно-двигательного аппарата, инвалидов с нарушением зрения. Доступно условно для инвалидов с нарушением слуха и инвалидов с нарушением умственного развития. Необходимо установить специальное оборудование для МГН.



**I Результаты обследования:  
6. Системы информации на объекте**

Муниципальное автономное дошкольное образовательное учреждение города Нефтеюганска «Детский сад №6 «Лукоморье» (МАДОУ «Детский сад №6 «Лукоморье»). 628301, Российская Федерация, Тюменская область, Ханты-Мансийский автономный округ – Югра, город Нефтеюганск, 5 микрорайон, строение № 15

Наименование объекта, адрес

№ п/п	Наименование функционально-планировочного элемента	Наличие элемента			Выявленные нарушения и замечания		Работы по адаптации объектов	
		есть/нет	№ на плане	№ фото	Содержание	Значимо для инвалида (категория)	Содержание	Виды работ
6.1	Визуальные средства	есть	-	60,6 1,62	Отсутствуют визуальные указатели, контрастные таблички, пиктограммы.	К,О,Г,У	Установка визуальных контрастных табличек пиктограмм.	Текущий ремонт
6.2	Акустические средства	есть	-	-	Пожарная сигнализация	К,О,С,У	Установка речевого оповещателя.	Текущий ремонт
6.3	Тактильные средства	нет	-	-	Нет тактильных средств информирования (табличек, знаков)	С	Установка тактильных средств информации	Текущий ремонт
	ОБЩИЕ требования к зоне	-	-	-	-	К,О,Г,С,У	-	Текущий ремонт

**II Заключение по зоне:**

Наименование структурно-функциональной зоны	Состояние доступности* (к пункту 3.4 Акта обследования ОСИ)	Приложение		Рекомендации по адаптации (вид работы) ** к пункту 4.1 Акта обследования ОСИ
		№ на плане	№ фото	

Системы информации на объекте	ДЧ-И (К,О,Г,У) ВНД (С)	-	60,61,62	Текущий ремонт
-------------------------------	---------------------------	---	----------	----------------

\* указывается: ДП-В - доступно полностью всем; ДП-И (К, О, С, Г, У) – доступно полностью избирательно (указать категории инвалидов); ДЧ-В - доступно частично всем; ДЧ-И (К, О, С, Г, У) – доступно частично избирательно (указать категории инвалидов); ДУ - доступно условно, ВНД - недоступно

\*\*указывается один из вариантов: не нуждается; ремонт (текущий, капитальный); индивидуальное решение с ТСР; технические решения невозможны – организация альтернативной формы обслуживания

Комментарий к заключению: Состояние объекта оценено как доступно частично избирательно для инвалидов с нарушениями умственного развития, инвалидов передвигающиеся на креслах-колясках, с нарушениями опорно-двигательного аппарата, для инвалидов с нарушением слуха. Временно недоступно для инвалидов с нарушением зрения. Для остальной категории инвалидов необходимо установка специализированного оборудования и дополнительных средств информации.

## Территории, прилегающей к зданию (участка)

Фото №1



Фото №2



Фото №3



Фото №4



Фото №5



Фото №6



Фото №7



Фото №8



Фото №9



Фото №10



Фото №11



## Входа (входов) в здание

Фото №12



Фото №13



Фото №14



# Пути (путей) движения внутри здания (в т.ч. путей эвакуации)

Фото №15

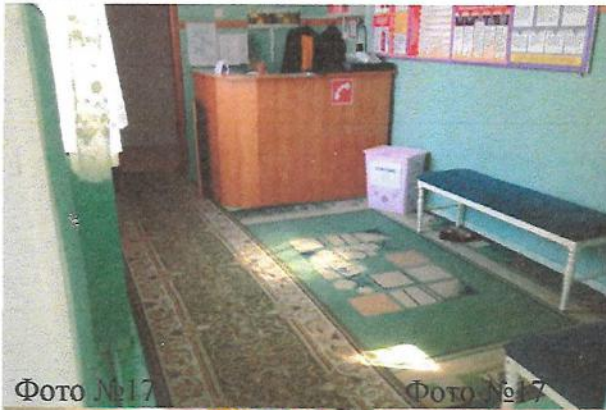


Фото №16



Фото №17

Фото №17

Фото №18



Фото №19

Фото №20

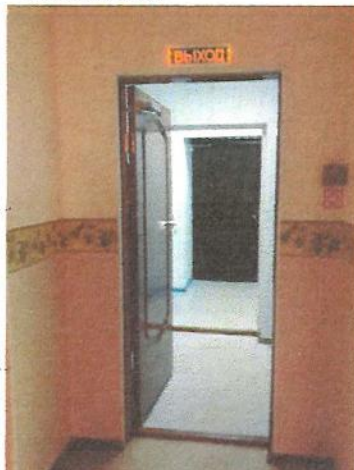
Фото №21



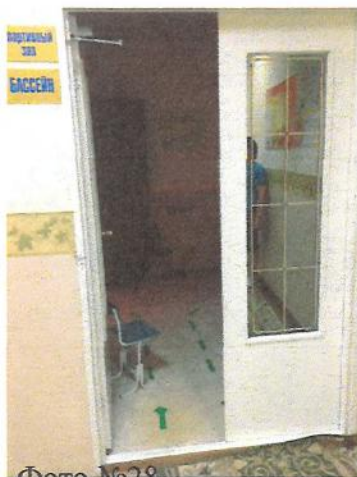
Фото №22

Фото №23

Фото №24



Φοτο №25



Φοτο №26



Φοτο №27



Φοτο №28



Φοτο №29



Φοτο №30



Φοτο №31



Φοτο №32



Φοτο №33



Φοτο №34



Φοτο №35



**Зоны целевого назначения здания (целевого посещения объекта)**

Фото №36



Фото №37



Фото №38

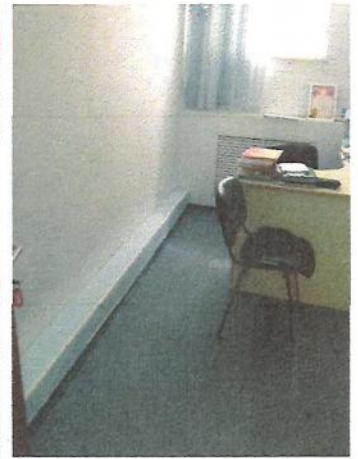


Фото №39



Фото №40



Фото №41

Фото №42



Фото №43

Фото №44





Φoto №45



Φoto №46



# Санитарно-гигиенических помещений

Фото №47



Фото №48



Фото №49



Фото №50



Фото №51



Фото №52



Фото №53



Фото №54



Фото №55



Φοτο №56



Φοτο №57



Φοτο №58



Φοτο №59



## Системы информации на объекте

Фото №60



Фото №61

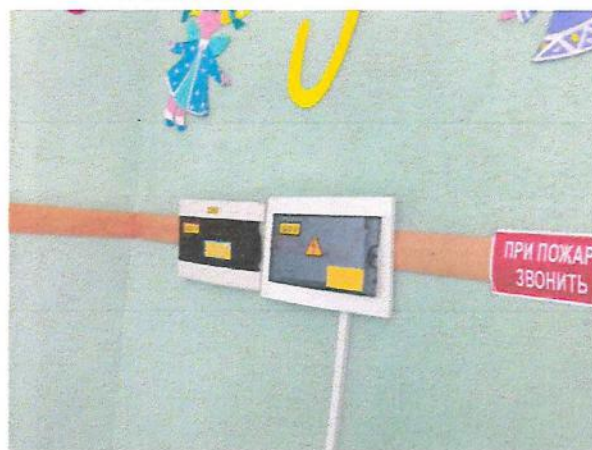


Фото №62



## Пути движения к объекту (от остановки транспорта)

Фото №63



Фото №64



Фото №65



Фото №66



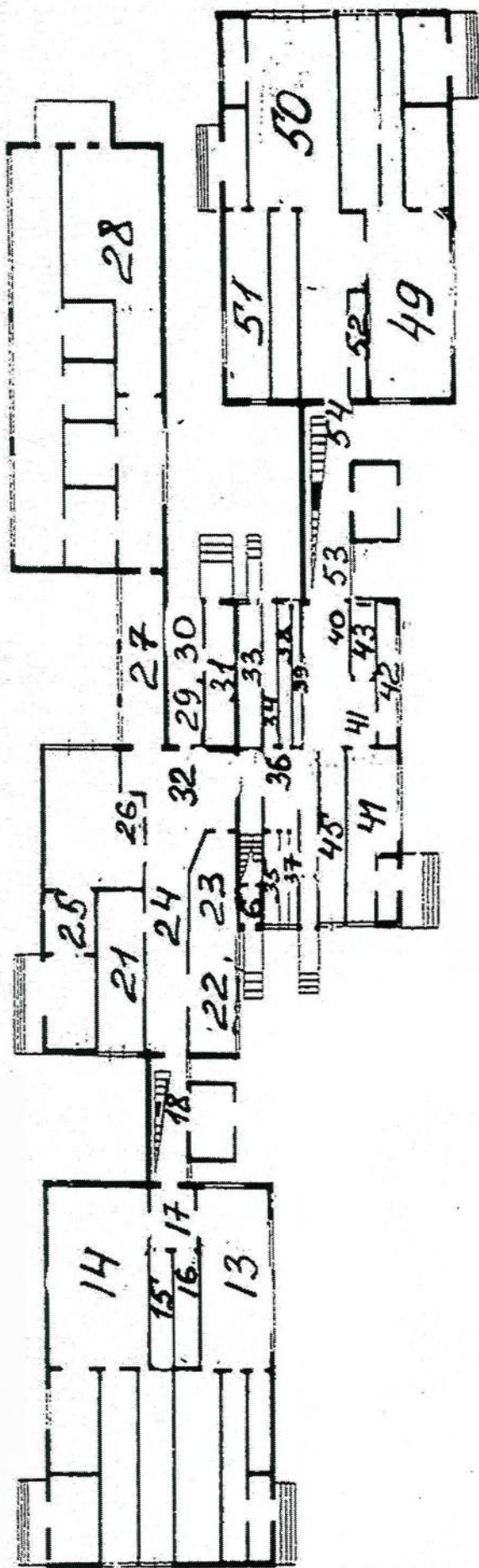
Φοτο Νο67



Φοτο Νο68



# Список помещений 1 этажа



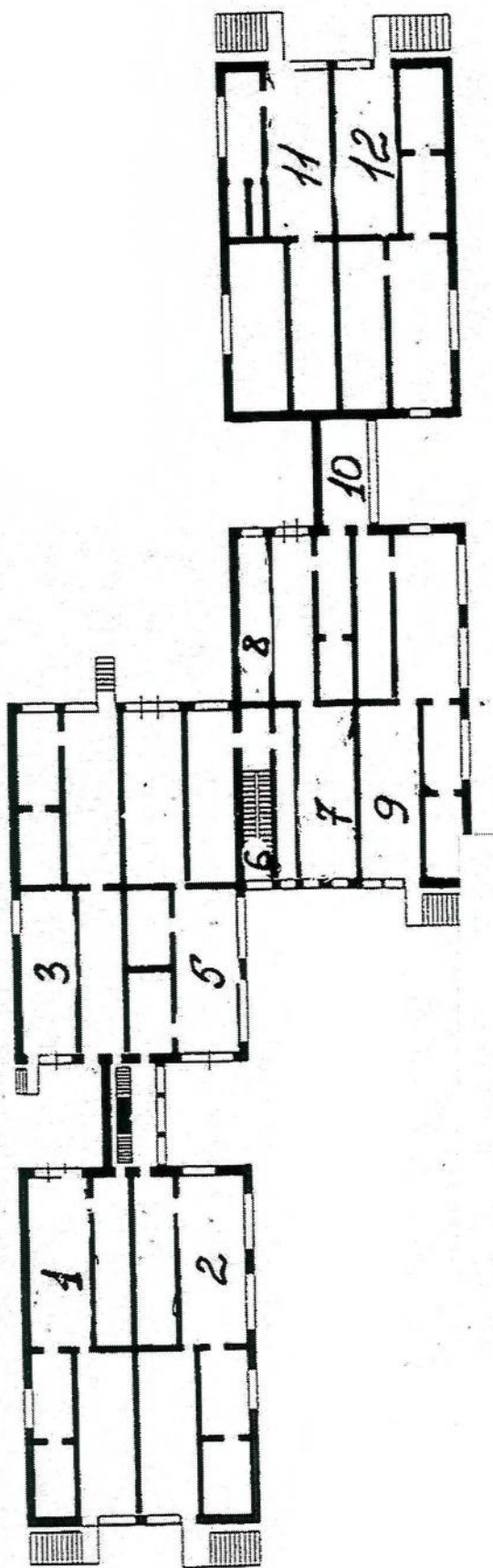
- 13 2 младшая 1
- 14 средняя 2
- 15 склад
- 16 раздевалка —кухня
- 17 коридор (между средняя 3 и средняя 4)
- 18 коридор 1 этаж зеленого холла
- 21 делопроизводитель
- 22. 23. музыкальный зал
- 24 коридор
- 25 спортивный зал

- 26 коридор перед входом в спортивный зал
- 27 проход бассейн
- 28 бассейн
- 29.30 кухня
- 31 склад кухня
- 32 коридор
- 33.34 прачечная
- 35 процедурный
- 36 коридор
- 37 мед.блок

- 38 щитовая
- 39 кабинет директора
- 40 кабинет зам дир. по АХР
- 41 коридор, кабинет изо
- 42 бухгалтерия
- 43 логопед
- 44 коридор
- 45 метод кабинет
- 46 холодильник
- 47 вагончик

- 48 кап. склад
- 49 средняя 1
- 50 2 младшая 2
- 51 приемная ср 1
- 52 швея
- 53.54 коридор (оранж.холла)

## Список помещений 2 этажа



- 1 старшая 3
- 2 подготовительная 2
- 3 2старшая 1
- 4 коридор (зеленый холл)
- 5 старшая 4
- 6 коридор возле вентиляции
- 7 подготовительная 3
- 8 вентиляция
- 9 подготовительная 1
- 10 коридор оранжевого холла

- 11 старшая 2
- 12 средняя 3

**УДОСТОВЕРЕНИЕ  
О ПОВЫШЕНИИ КВАЛИФИКАЦИИ**

ПК № 007902



Регистрационный номер ..... 2074  
Дата выдачи « 05 » мая 20 17 г.

Настоящее удостоверение свидетельствует о том, что  
**БИЧУКОВА**

**НАТАЛЬЯ ВЛАДИМИРОВНА**

в период с « 24 » апреля 20 17 г. по « 05 » мая 20 17 г.

прошел(а) обучение в

федеральном государственном бюджетном образовательном

учреждении высшего образования

«Югорский государственный университет»

по программе повышения квалификации

«Проведение общественной экспертизы и паспортизации объектов

социальной инфраструктуры. Ситуативная помощь лицам с ограни-

ченными возможностями»

в объеме 72 часа



Т.А. Костылева  
И.В. Фызылова

Ханты-Мансийск

Города